

LE MAG' DU RU

La revue interne de France Assos Santé Normandie

A LA UNE



MUNICIPALES 2026

ADHÉSIONS 2026



NOS RUBRIQUES

- | | | | |
|---|-----------------------------|---|-------------|
| ➔ | LE COIN DES ACTUS | PLANETH PATIENT | P 4 |
| | | APPEL AUX VOLONTAIRES | |
| ➔ | DU CÔTÉ DES RU | RETOUR EN IMAGES SUR LA SEMAINE | P 5 |
| | | SÉCURITÉ DES PATIENTS 2025 | |
| | | À LA RECHERCHE DE RU VOLONTAIRES | |
| ➔ | SOIF DE CONNAISSANCE | PROGRAMME DE FORMATIONS 2026 | P 7 |
| ➔ | ALLÔ LES DOCS | P 8 | |
| ➔ | ON FAIT LE POINT | A VOS AGENDAS | P 13 |

DU CÔTÉ DES ASSOS



Association des
Brûlés de France

Retrouvez la présentation
de l'association

P 6



MEILLEURS VŒUX 2026

Chères amies, chers amis, représentants associatifs de Normandie,

En ce début d'année, France Assos Santé Normandie adresse ses meilleurs vœux à tous les représentants des usagers normands ainsi qu'à ses adhérents et partenaires. Dans un contexte sanitaire toujours tendu, que 2026 soit une année de mobilisation au service des droits des patients et de la démocratie en santé !

Le renouvellement de nombreux mandats de représentants des usagers rappelle combien leur engagement est indispensable. Être RU, c'est porter la voix des patients, faire vivre la démocratie en santé dans les établissements et refuser que les usagers soient simples spectateurs des décisions les concernant. France Assos Santé Normandie continuera à défendre la reconnaissance et les moyens nécessaires à l'exercice de ces mandats.

La difficulté persistante d'accès aux soins, urgences incluses, demeure une alerte majeure. La situation rencontrée récemment au CHU de Caen illustre les conséquences concrètes des tensions hospitalières sur les patients et leurs proches. Face à cela, la parole des usagers est essentielle pour rappeler que l'accès à des soins dignes, sécurisés et de qualité est un droit.



**Voici toutes
les dates importantes
pour la santé en 2026.**



2026, année d'élections municipales, sera aussi l'occasion pour France Assos Santé Normandie de promouvoir ses propositions auprès des élus locaux, qui ont un rôle important dans l'accès aux soins.

Dans ce contexte, nous tenons à saluer vos engagements de représentants d'usagers dont l'action, trop souvent peu visible, est déterminante. Votre présence, votre vigilance et votre détermination font vivre la démocratie en santé sur le terrain, et ce magazine existe pour vous accompagner. Ensemble, poursuivons ce combat pour un système de santé plus juste, plus humain et réellement à l'écoute des usagers.

Paul MERCIER DES ROCHETTES,
Président de France Assos Santé Normandie

La santé : une priorité pour les habitants, un levier d'action pour les maires

En ce début d'année, France Assos Santé vous adresse ses meilleurs vœux, avec une pensée particulière pour votre santé, plus précieuse que jamais. L'année 2026 est marquée par les élections municipales : une occasion essentielle pour réaffirmer nos engagements.

France Assos Santé formule un ensemble de propositions concrètes pour inspirer l'action des futurs maires et leur permettre de répondre aux attentes de leurs habitants en matière de santé. Avant de glisser son bulletin de vote dans l'isoloir, France Assos Santé invite chaque usager à examiner le programme « Santé » des candidats dans sa commune. Les six années à venir sont déterminantes !



Voici toutes les dates importantes pour la santé en 2026.

France Assos Santé
La voix des usagers

Defendez vos droits. Vous représentez. Agissez sur les lois.

Deux axes prioritaires

1 Améliorer l'accès aux soins

L'accès aux soins se dégrade en France : les **inégalités territoriales** s'accroissent, près de **7 millions de personnes n'ont plus de médecin traitant, les urgences ferment faute de moyens, l'hôpital est saturé et l'offre de soins de ville demeure insuffisante**. Beaucoup d'usagers renoncent à se soigner, en particulier les personnes en situation de handicap ou de précarité.

Face à cette situation, France Assos Santé rappelle le rôle clé des communes et intercommunalités. Elle appelle à **construire un véritable projet de territoire** élaboré avec les professionnels de santé, les structures médicales locales et les associations d'usagers.

2 Prévention et promotion d'environnements favorables à la santé

Les futurs maires et élus locaux ont entre leurs mains un levier essentiel pour améliorer durablement la santé de la population : **la prévention**. Les maladies chroniques ne sont pas une fatalité. Elles sont, pour une large part, liées à nos modes de vie et aux environnements dans lesquels nous évoluons. C'est pourquoi les politiques locales peuvent et doivent agir concrètement pour **créer des environnements favorables à la santé**. S'engager pour des environnements sains, c'est investir dans l'avenir : celui d'une population en meilleure santé, d'un système de soins moins saturé et d'un territoire plus attractif, avec moins d'inégalités sociales de santé.

**RDV fin janvier
sur notre site
Internet pour
découvrir nos
propositions**



D'ici début février, les présidents et référents associatifs de nos associations adhérentes recevront le lien d'adhésion.

Pour rappel, peuvent adhérer les :

- Associations rattachées à une association nationale adhérente au national.
- Associations agréées en santé au niveau régional.

ADHÉSIONS 2026

À LA RECHERCHE DE REPRÉSENTANTS DES USAGERS

LANCEMENT D'UNE EXPÉRIMENTATION SUR LE TRAITEMENT DES PLAINTES ET RÉCLAMATIONS DANS LES ÉTABLISSEMENTS DE SANTÉ

Nous recherchons des RU de 10 établissements de santé pour chaque département, tout profil, tout type d'établissement de santé.

Vous êtes intéressé(e) ?



Contactez-nous : normandie@france-assos-sante.org.



PLANETH PATIENT

C'est quoi Planeth Patient ?

C'est une association engagée en faveur de l'éducation thérapeutique du patient (ETP), du sport santé, de l'activité physique adaptée (APA) et du conseil médical en environnement intérieur (CMEI). Implantée en Normandie, elle œuvre pour développer les réponses de proximité en lien avec tous les acteurs du territoire.

Quelles sont les missions ?

- **Être ressource en ETP** sur la Normandie.
- **Développer l'ETP** et le sport santé de proximité.
- **Réaliser des conseils médicaux** en environnement intérieur.

Qui peut adhérer à Planeth Patient ?



L'adhésion est ouverte à :

- toute **personne** concernée par une **maladie chronique**,
- les **patients partenaires** souhaitant s'impliquer dans des actions de santé,
- les **professionnels de santé**,
- les **structures, associations et acteurs** du champ sanitaire, social et médico-social,
- toute **personne** ou **organisme** partageant les valeurs de l'association.

Pourquoi adhérer à Planeth Patient ?

Adhérer à Planeth Patient, c'est :

- **Soutenir** une approche de la santé.
- **Participer** à des projets concrets et innovants.
- **Contribuer** au développement de l'ETP, du sport santé et du partenariat patient.
- **Rejoindre** un réseau dynamique de patients et de professionnels.
- **Prendre part à** une démarche collective au service du mieux-vivre avec la maladie.

À quoi ça sert concrètement ?

Concrètement, l'association :

- **conçoit et coordonne** des programmes ETP (pour enfants, adolescents, adultes, seniors, personnes vivant avec un handicap, personnes en situation de précarité...),
- **accompagne** les personnes vivant avec une maladie chronique pour les aider à mieux comprendre leur maladie, développer leurs compétences, gagner en autonomie et améliorer leur qualité de vie,
- **développe** des actions de sport santé et d'activité physique adaptée à travers les maisons sport santé,
- **favorise** l'implication des patients partenaires dans les équipes éducatives,
- **accompagne** les professionnels et les structures dans le déploiement de projets ETP,
- **valorise** les acteurs de l'ETP,
- **anime** des dynamiques territoriales et régionales en lien avec les acteurs de santé.

Planeth Patient agit comme un facilitateur de parcours, en lien étroit avec les besoins des patients et les réalités des territoires.

Comment devenir adhérent ?

Il suffit de remplir un bulletin d'adhésion (en ligne ou sur demande) et de régler la cotisation annuelle.



Nous contacter

- ✉ contact@planethpatient.fr
- 🌐 www.planethpatient.fr
- ☎ 02 61 53 50 20



Hôpital privé de la Baie à Avranches



Chantal PAYS et Martine GILBERT, représentantes des usagers (RU) ont tenu un stand d'information et d'échanges au sein de l'hôpital privé de la Baie à Avranches. L'objectif était de promouvoir la **qualité et la sécurité des soins**. Tout au long de la journée, différents **outils de sensibilisation** ont été proposés pour informer et dialoguer avec les **patients, usagers et professionnels de santé**.

Les RU ont mis à disposition **trois flyers d'information** à destination des professionnels de santé et des usagers, afin de rappeler les bons réflexes et encourager la participation de chacun à l'amélioration continue de la qualité des soins. Cette action s'inscrit pleinement dans la démarche des RU, qui œuvrent au quotidien pour **renforcer le dialogue entre patients et soignants, et promouvoir une prise en charge toujours plus sûre et participative**.

Par ailleurs, les RU ont notamment testé le jeu " **la boîte à idées un Kid'au bloc** " découvert lors d'une formation Qual'Va avec des patients hospitalisés en service d'obésité. Ce jeu a permis d'aborder de manière ludique et participative les questions de sécurité des soins, en favorisant les échanges entre les patients et les équipes.



Clinique des Ormeaux du Havre

Les représentantes des usagers, en poste depuis deux ans, ont constaté que leur rôle – pourtant essentiel – restait peu connu, tant des patients que des professionnels de l'établissement. Suite à l'audit de certification, elles disposent désormais d'un bureau équipé d'un ordinateur et aménagé pour recevoir les usagers dans des conditions optimales.



Pour être facilement identifiées, les RU ont deux outils à disposition :

- **Un kakémono** pour présenter la mission des RU,
- **Un gilet personnalisé** (avec le logo de la clinique, leur fonction et leur nom), réalisé avec la commission des usagers. L'impact est immédiat : lors de leurs déplacements dans les services ou dans les espaces communs, les échanges avec les usagers et les équipes sont facilités.



MANDATS DE REPRÉSENTANTS DES USAGERS À POURVOIR

Quelle que soit l'instance, les représentants des usagers (RU) jouent un rôle essentiel pour porter la voix des patients et de leurs proches, veiller au respect de leurs droits et contribuer activement à l'amélioration de la qualité de l'accueil et de la prise en charge. Malheureusement, de nombreux postes restent vacants :

- Commission des usagers en établissement de santé : traitement des plaintes et réclamations des usagers.
- Comité de protection des personnes (CPP) : étude des projets de recherche sur la personne humaine, tests de nouveaux médicaments et de dispositifs médicaux, sur des volontaires en bonne santé ou malades.
- Conseil des CPAM : déclinaison des orientations et politiques générales de la CNAM.
- Conseil de surveillance en établissement public de santé : budget et stratégie (*renouvellement à venir*).

Vous êtes intéressé(e) ?



Contactez-nous : normandie@france-assos-sante.org.

ASSOCIATION DES BRÛLÉS DE FRANCE



Plus de 40 ans d'existence

L'Association des Brûlés de France (ABF) existe depuis 1983, elle est reconnue d'Utilité Publique depuis 2012.

Agréée par le ministère de la Santé, l'ABF s'engage à **soutenir les brûlés dans leur parcours de reconstruction, tant sur le plan physique que psychologique et social.**

L'association œuvre également pour la prévention des risques de brûlures en sensibilisant le public aux bonnes pratiques pour éviter les accidents, qu'ils surviennent à domicile ou sur le lieu de travail.

Elle est composée de plusieurs antennes sur le territoire français et en outre-mer. Le rôle des antennes est de dispenser ECOUTE - SOUTIEN - INFORMATION aux victimes de brûlures en effectuant des permanences régulières dans les centres de traitements (CTB) les centres de rééducation (SSR) et les centres thermaux.

En parallèle de son action de terrain, l'ABF **défend les droits des brûlés en menant des actions de plaidoyer pour une prise en charge optimale**, et œuvre pour une meilleure reconnaissance des besoins spécifiques des victimes.

Dans ce cadre, un comité scientifique a été créé afin de soutenir la recherche sur les brûlures, améliorer les traitements et la gestion des cicatrices, et contribuer à l'innovation médicale dans ce domaine.

L'association a également **mené de nombreuses actions de prévention au fil des années, notamment sur la réglementation des briquets, la sécurité des meubles inflammables et les dangers liés aux batteries lithium.**

Pour plus d'informations, vous pouvez consulter le site internet [en cliquant ici](http://associationdesbrules.org)



NOUS CONTACTER

- 46 quai de la Loire - 75019 Paris
- abfidf@aol.com
- 01 42 02 25 01

PROGRAMME DE FORMATIONS 2026

AU MENU POUR 2026

2 formations "RU en avant !"

15 formations en présentiel

3 formations en visioconférence

2 formations en format mixte
(1 journée en présentiel + un temps en visio)

14 ateliers en visio de 2h



Formation obligatoire pour les nouveaux RU

6 groupes d'échanges en visio

- RU en CTS
- RU en CCI (2)
- RU en CPP
- RU en CRSA
- RU en CPAM



8 journées RU réparties dans les 5 départements :

- Matin : groupe d'échanges pour les "RU en CDU"
- Après-midi : commission de réseau RU.

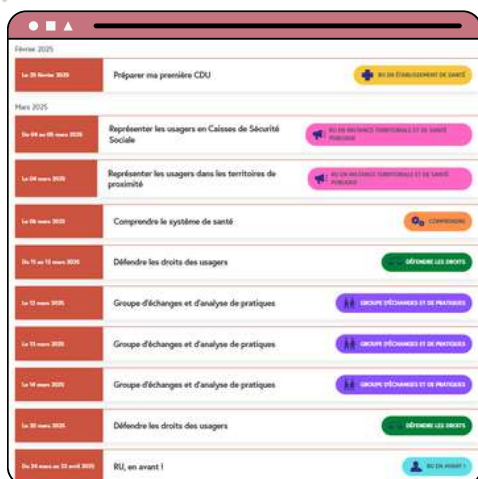
RÉUNION DE LANCEMENT DE L'OFFRE DE FORMATION 2026 : Mardi 13 janvier 2026 (14h30 à 16h)



- Présentation du programme de formations 2026.
- Présentation des parcours de formation.
- Point sur votre "Espace participant".
- Rappels des procédures d'inscription et des notes de frais.
- Questions / Réponses.

POUR VOUS INSCRIRE, CLIQUEZ ICI

LE CATALOGUE EN LIGNE



LE CALENDRIER DE SYNTHÈSE





- **RAPPORT D'ACTIVITÉ 2024 DE FRANCE ASSOS SANTÉ NORMANDIE**

[Pour le consulter, cliquez ici](#)



- **OBSERVATOIRE DE FRANCE ASSOS SANTÉ SUR LES DROITS DES MALADES 2024**

[Pour la consulter, cliquez ici](#)



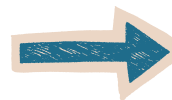
- **RAPPORT D'ACTIVITÉ 2024 DE FRANCE ASSOS SANTÉ**

[Pour le consulter, cliquez ici](#)



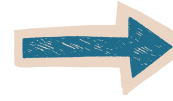
- **ACTES DE LA JOURNÉE NATIONALE « REPRÉSENTER LES USAGERS, C'EST BON POUR LA SANTÉ »**

[Pour la consulter, cliquez ici](#)



- **NOUVELLE RESSOURCE POUR LES REPRÉSENTANTS DES USAGERS : LA FICHE TRUCS ET ASTUCES « MON ESPACE SANTÉ »**

[Pour la consulter, cliquez ici](#)



ÉVÈNEMENTS

- Mardi 13 janvier 2026**
14h30 - 16h
Réunion de lancement de l'offre de formation 2026
POUR VOUS INSCRIRE, CLIQUEZ ICI 
- Lundi 2 février 2026**
14h30 - 16h
WEBINAIRE - Présentation des résultats de l'enquête de France Assos Santé sur les conditions de réussite d'un mandat de RU
POUR VOUS INSCRIRE, CLIQUEZ ICI 
- Mardi 3 février 2026**
14h30 - 16h
WEBINAIRE - Comment les représentants d'usagers peuvent faire avancer la coordination de soins sur le territoire ?
 Présentation de la CPTS Rouen Cœur de métropole et ses actions
POUR VOUS INSCRIRE, CLIQUEZ ICI 
- Mardi 10 février 2026**
10h30 - 12h
WEBINAIRE DE LANCEMENT "SOIGNE TES DROITS"
POUR VOUS INSCRIRE, CLIQUEZ ICI 
- Lundi 5 octobre 2026**
9h30-12h30
Commission de réseau régionale
 Beuzeville
- Jeudi 15 octobre 2026**
9h-17h
Journée nationale de France Assos Santé
 Paris (modalités d'inscription ultérieurement)
- Mardi 3 novembre 2026**
9h-17h
Assises du représentant des usagers
 Caen (modalités d'inscription courant avril)



NOS INSTANCES



- | | |
|------------------------|--|
| 30 JANVIER 2026 | COMITÉ RÉGIONAL |
| 12 FÉVRIER 2026 | BUREAU RÉGIONAL |
| 30 MARS 2026 | ASSEMBLÉE RÉGIONALE
COMITÉ RÉGIONAL |
| 30 AVRIL 2026 | BUREAU RÉGIONAL |

LE MAG' DU RU

N° 17 - Janv / Avril 2026



**FRANCE ASSOS SANTÉ NORMANDIE
15 RUE DE L'ANCIENNE PRISON
76000 ROUEN**

TÉL. : 02 35 36 29 81



NORMANDIE@FRANCE-ASSOS-SANTE.ORG