



L'OFFRE DE FORMATION 2026

**Mardi 13 janvier
14h30 – 16h00**

Règles

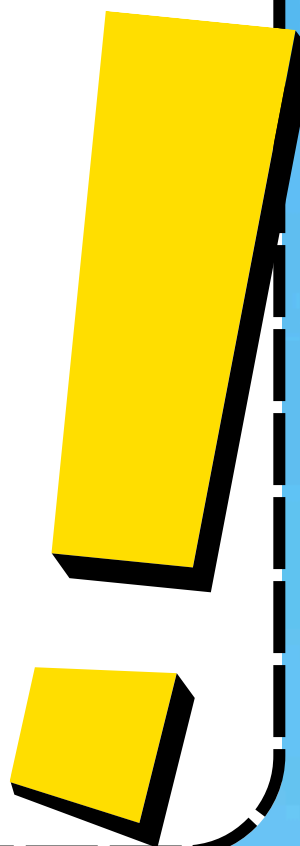
Je coupe
mon micro



Je lève la main
pour demander
la parole



J'utilise l'onglet
"Conversation"



Programme

1

CALENDRIER
2026

2

PARCOURS DE
FORMATION

3

OUTILS DE
FORMATION

4

COMMENT
S'INSCRIRE

5

MODALITÉS
NOTE DE FRAIS

6

QUESTIONS !?

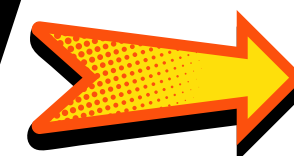
1

CALENDRIER 2026

Calendrier

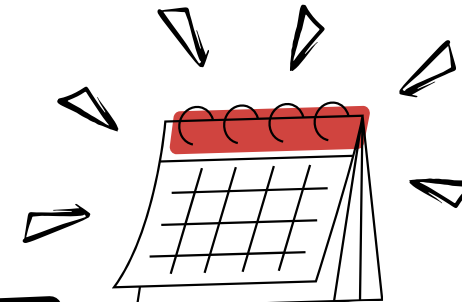
RU en Avant !

Journées RU



1

CALENDRIER 2026



France
Assos
Santé
La voix des usagers
Normandie

CALENDRIER DES FORMATIONS 2026

Cliquez sur les dates pour en savoir plus et/ou vous inscrire !

Février

2026

Lundi 09/02 (15h30-17h30)
Préparer ma première CDU RU

Jeudi 12/02 (9h30-17h)
à Rouen
Identifier les enjeux éthiques
de la représentation
des usagers RU

Mars

2026

Mardi 03/03 (9h30-17h)
à Rouen
Comprendre le
système de santé. RU A

Jeudi 05/03 (14h-17h)
Groupe d'échanges
RU en CTS. RU

Mardi 10/03 (9h30-17h)
à Argentan
Journée dédiée
aux RU de l'Orne. RU

Jeudi 12/03 (9h30-17h)
à Rouen
Participer à un
projet des usagers. RU

Lundi 16 et mardi 17/03
(9h30-17h) à Caen RU
Formation de base :
RU en avant !

Mardi 24/03 (10h-12h)
Obtenir les
plaintes et les
réclamations. RU

Jeudi 26/03 (9h30-17h)
à Evreux
Journée dédiée
aux RU de l'Eure. RU

Mardi 31/03 (9h30-17h)
à Rouen RU A
Défendre les
droits des usagers.

Avril

2026

Jeudi 02/04 (14h-17h)
Groupe d'échanges
RU en CCI RU

Mardi 07/04 (14h-16h) RU A
Représenter les usagers dans
les territoires de proximité

Jeudi 09/04 (14h-16h) RU
L'IA dans les
établissements de santé

Mardi 28/04 (9h30-17h) à Caen RU
RU en CDU

Jeudi 30/04 (9h30-17h) à Caen RU A
+ 3h en visio (date fixée avec le groupe)
Prendre la parole



Cliquez ici pour retrouver le catalogue 2026 en ligne

Mai

2026

Mardi 05/05 (9h30-17h) RA
à Beuzeville
La démocratie en santé :
les fondamentaux

Lundi 18/05 (9h30-17h) à Caen RU
Journée dédiée aux
RU du Calvados

Mardi 19/05 (9h30-17h) à Bayeux RU
Analyser les plaintes
et les réclamations

Jeudi 21/05 (9h30-17h) à Rouen RU A
Ecouter les usagers

Jeudi 28/05 (10h-12h) RU A
Contribuer à réduire la
fracture numérique

Juin

2026

Lundi 01/06 (10h-12h) RU
Découvrir le fonctionnement
de mon établissement

Mardi 02/06 en visio (15h-17h)
Vendredi 12/06 (9h30-17h) à Bayeux RU
Présider la commission
des usagers

Jeudi 04/06 (9h30-17h) à Rouen RU
Journée dédiée aux
RU de Seine-Maritime

Mardi 09/06 (9h30-17h) à Bayeux RU
Les rôles du RU dans la
médiation en
établissement de santé

Mercredi 10/06 (9h30-17h)
à Saint-Lô RU
Journée dédiée aux
RU de la Manche

Mardi 16/06 (14h-16h) RU A
Prendre en compte
la douleur

Jeudi 18/06 (13h30-17h) A
Devenir RU, pourquoi pas moi ?

Mardi 23/06 (14h-17h) RU
Groupe d'échanges RU en CPP

Jeudi 25/06 (14h-17h) RU
Groupe d'échanges RU en CRSA

LÉGENDE

- Formation obligatoire pour les nouveaux RU
- Formation en présentiel
- Formation en présentiel + une visio
- Formation d'1 jour en visio
- Ateliers de 2h en visio
- Matin : Groupe d'échanges RU en CDU
- Après-midi : Commission de réseau RU
- Groupe d'échanges en visio

- RU Session pour les représentants des usagers
- A Session pour les acteurs de nos associations adhérentes
- RA Session pour les responsables associatifs

2 formations "RU en avant !"

15 formations en présentiel

3 formations en visioconférence

2 formations en format mixte

14 ateliers en visio de 2h

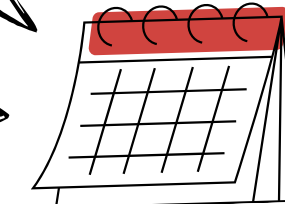
CLIC !

1

CALENDRIER 2026

RU en Avant !

**Formation
de base
obligatoire**



En Normandie

- ★ Lundi 16 et mardi 17 mars ➡ Caen **INSCRIPTION**
- ★ Lundi 12 et mardi 13 octobre ➡ Rouen **INSCRIPTION**

A Paris

- ★ Mardi 3 et mercredi 4 février ➡ Paris **INSCRIPTION**
+ Jeudi 26 mars (10h-12h) ➡ Visio
- ★ Jeudi 8 et vendredi 9 octobre ➡ Paris **INSCRIPTION**
+ Jeudi 26 novembre (14:30-16:30) ➡ Visio

100% Visio

France Assos Santé propose 8 sessions en 100% visio :

- ★ en janvier
- ★ en mars
- ★ en avril
- ★ en juin
- ★ en septembre
- ★ en octobre
- ★ 2 en novembre

**EN SAVOIR
PLUS !**

1

CALENDRIER 2026

Journées RU

Commission
de réseau
14h–17h

Groupe d'échanges
9h30–12h30



RU du
14

- ○ Lundi 18 mai à Caen
- ○ Mardi 17 novembre à Caen

INSCRIPTION

INSCRIPTION

RU du
27

- ○ Jeudi 26 mars à Evreux

INSCRIPTION

RU du
50

- ○ Mercredi 10 juin à Saint-Lô
- ○ Mercredi 18 novembre à Saint-Lô

INSCRIPTION

INSCRIPTION

RU du
61

- ○ Mardi 10 mars à Argentan

INSCRIPTION

RU du
76

- ○ Jeudi 4 juin à Rouen
- ○ Mardi 8 décembre à Yvetot

INSCRIPTION

INSCRIPTION

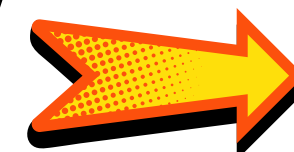
2

PARCOURS DE FORMATION

RU en CDU

**RU et acteurs
associatifs**

**Autres
mandats RU**



2

PARCOURS DE FORMATION

RU en CDU

CLIC !

RU en médiation

CLIC !

Analyser les plaintes

Le socle

RU en avant !

CLIC !

RU en CDU

CLIC !



Tout au long de votre mandat, vous pouvez compléter votre parcours de formation.

2

PARCOURS DE FORMATION

RU en CDU

Ateliers

VISIO

- ★ Découvrir le fonctionnement de mon établissement.
- ★ Préparer ma première CDU.
- ★ Obtenir les plaintes et les réclamations.
- ★ Prendre en compte la douleur.
- ★ Lutter contre les infections associées aux soins.
- ★ L'IA dans les établissements de santé.
- ★ Contribuer au règlement intérieur de la CDU.

Qualité

VISIO

- ★ Découvrir la méthode du "patient traceur HAS".
- ★ Utiliser les indicateurs.
- ★ Formuler une recommandation.

En plus...

- ★ Identifier les enjeux éthiques de la représentation des usagers.
- ★ Participer à un projet des usagers.
- ★ Contribuer au rapport annuel
- ★ Présider la commission des usagers.

CLIQUEZ sur les
thématiques pour
en savoir plus.

2

PARCOURS DE FORMATION

RU et acteurs
associatifs

Défendre les
droits

Comprendre

Accompagner

Porter la
parole

★ Comprendre le système de santé.

★ Contribuer à réduire la fracture numérique

★ Ecouter les usagers.

★ Prendre la parole au nom des usagers.

★ Défendre les droits des usagers.

★ Les recours en santé.

★ Pratiquer l'éducation
thérapeutique du patient

CLIQUEZ sur les
thématiques pour
en savoir plus.

2

PARCOURS DE FORMATION

Autres
mandats RU

Atelier

Représenter les usagers dans
les territoires de proximité.

Mardi 7 avril
(14h-16h)

INSCRIPTION

RU en CCI

RU en CPAM

RU en CPP

RU en CRSA

RU en CTS

RU en CS

2

PARCOURS DE FORMATION

RU en CCI

Groupe d'échanges

★ Jeudi 2 avril (14h-17h)

VISIO

INSCRIPTION

★ Mardi 15 décembre (14h-17h)

VISIO

INSCRIPTION

Formation

★ Mardi 31 mars à Paris

INSCRIPTION

RU en CPAM

Groupe d'échanges

★ Mardi 6 octobre (14h-17h)

VISIO

INSCRIPTION

Formation

★ Jeudi 29 et vendredi 30 janvier à Paris

INSCRIPTION

★ Mardi 10 et mercredi 11 mars à Paris

INSCRIPTION

★ Mardi 24 et mercredi 25 mars à Paris

INSCRIPTION

RU en CPP

Groupe d'échanges

Mardi 23 juin (14h-17h)

VISIO

INSCRIPTION

Formation

Mardi 3 novembre à Paris

INSCRIPTION

2

PARCOURS DE FORMATION

RU en CRSA

Groupe d'échanges

Jeudi 25 juin (14h-17h)

INSCRIPTION

VISIO

RU en CTS

Groupe d'échanges

★ Jeudi 5 mars (14h-17h) **VISIO**

INSCRIPTION

Formation

★ Mardi 24 novembre à Caen

INSCRIPTION

★ Mercredi 25 novembre à Rouen

INSCRIPTION

RU en CS

Formation

"Contribuer à la gouvernance de l'hôpital public"

★ Jeudi 25 juin (14h-17h) **VISIO**

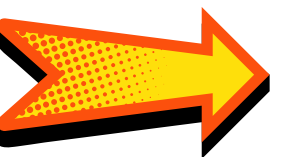
INSCRIPTION



OUTILS DE FORMATION

Catalogue en ligne

Espace
participant



3

OUTILS DE FORMATION

Catalogue en
Normandie

Assos Santé
La voix des usagers

PRÉSENTATION EQUIPES ASSOCIATIONS ACTUALITÉS AGENDA

Sessions à venir

Janvier 2025

Du 20 janvier au 16 juin 2025	Cycle d'ateliers RU en CPP	RU EN INSTANCE TERRITORIALE ET DE SANTÉ PUBLIQUE
-------------------------------	----------------------------	--

Février 2025

Le 25 février 2025	Préparer ma première CDU	RU EN ÉTABLISSEMENT DE SANTÉ
Le 26 février 2025	Groupe d'échanges et d'analyse de pratiques	GROUPE D'ÉCHANGES ET DE PRATIQUES
Le 27 février 2025	Groupe d'échanges et d'analyse de pratiques	GROUPE D'ÉCHANGES ET DE PRATIQUES

clac!

Catalogue
en ligne

Catalogue
national

Formations

Nous vous invitons à découvrir toutes les formations France Assos Santé en espérant pouvoir vous accueillir prochainement, en présentiel comme en distanciel, afin de continuer à faire vivre ensemble la démocratie en santé.

Rechercher une formation

Recherche libre

Saisir votre recherche

Thématique Région Modalités

Toutes les thématiques Toute la France Toutes les modalités

RECHERCHER RÉINITIALISER LA RECHERCHE

La démocratie en santé: les fondamentaux

Renforcer la cybersécurité

COMPRENDRE

clac!

Les sessions proposées par le siège
(à Paris ou en visio) apparaissent sur
le catalogue normand !

3

OUTILS DE FORMATION

C'est quoi ?

Une plateforme intuitive pour :

- Consulter **l'agenda** des sessions où vous êtes inscrits.
- Consulter **les détails de vos sessions** (lieu, informations utiles, personne à contacter...).
- Télécharger **les documents** en lien avec vos inscriptions (supports, attestations...).
- Répondre **aux questionnaires** (attentes, évaluations...).
- **Signer en ligne** les émargements.

**Onglet
Accueil**

Vue rapide de vos séances à signer, de vos questionnaires à remplir, de votre agenda et de vos 5 dernières sessions (passées ou à venir).

**Espace
participant**

Vous recevrez le lien vers votre espace participant (par mail) lors de votre prochaine inscription.

**Tuto vidéo
et PDF**

**Onglet
Agenda**

Vue claire des sessions où vous êtes inscrits.

**Onglet
Sessions**

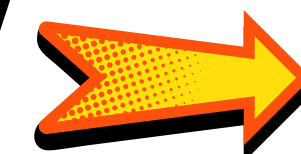
Ensemble des sessions passées ou futures.
Accéder aux détails de chaque session.

4

**COMMENT
S'INSCRIRE !?**

**Formations
& ateliers**

**Journées RU &
groupes d'échanges**



4

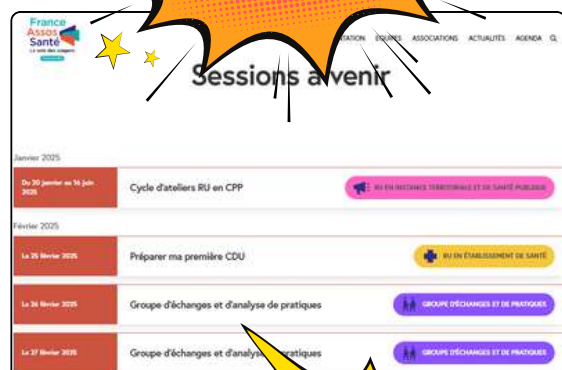
COMMENT S'INSCRIRE ?

Les étapes

Formations & ateliers



Catalogue en Normandie



CLIC !

Choisissez votre session.



CLIQUEZ

sur le bouton "préinscription"

Formulaire de préinscription

REEMPLISSEZ !

Traitement de votre demande :



(dans un délais de 10 jours)

Demande refusée :
vous recevrez un mail explicatif.

No

Demande validée

OK

Formulaire des attentes

REEMPLISSEZ !

CLIQUEZ
sur le lien de votre espace participant.

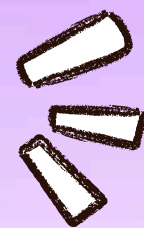
Réception d'un mail de confirmation de préinscription avec :

- Le lien vers **votre espace participant**.
- Invitation à remplir le **questionnaire des attentes**.

SUPER!

4

COMMENT S'INSCRIRE ?



Journées RU & groupes d'échanges



Les étapes

No

OK

Calendrier des formations 2025

CALENDRIER DES FORMATIONS 2025
sur les dates pour en savoir plus et/ou vous inscrire !

Février	Mars	Avril	Mai	Juin
Mardi 19/02 (14h-17h) à Rouen : Atelier de réflexion sur les enjeux de la représentation des usagers.	Mardi 18/03 (14h-17h) à Caen : Atelier de réflexion sur les enjeux de la représentation des usagers.	Mardi 16/04 (14h-17h) à Caen : Atelier de réflexion sur les enjeux de la représentation des usagers.	Mardi 15/05 (14h-17h) à Caen : Atelier de réflexion sur les enjeux de la représentation des usagers.	Mardi 10/06 (14h-17h) à Caen : Atelier de réflexion sur les enjeux de la représentation des usagers.

LEGÈNDE

- Formation obligatoire pour les représentants des usagers.
- Formation optionnelle pour les représentants des usagers.
- Formation obligatoire pour les représentants des usagers.
- Formation optionnelle pour les représentants des usagers.

Choisissez votre session.



CLIQUEZ

sur la date

Formulaire de préinscription

France Assos Santé
Normandie

Inscription
Groupe d'échanges - RU en CTS - VISIO - 26 mars 2025

Votre machine sera inscrite au groupe d'échanges "RU en conseil territorial de santé" du mercredi 26 mars 2025 de 14h à 17h en visioconférence.

L'objectif de ce formulaire est de recueillir vos besoins et difficultés.

Le groupe d'échanges et d'analyse des pratiques a pour objectifs :

- D'échanger sur des expériences rencontrées en commission des usagers.
- D'analyser et questionner collectivement ces expériences à partir d'une situation amenée par un membre du groupe.
- D'élaborer ensemble des réponses et des pistes d'amélioration.

COORDONNÉES

Modalités : En visioconférence sur Teams

Pour toutes questions : veuillez contacter Marie PERIER par mail marie.perier@france-assos-sante-normandie.org ou par téléphone 07 56 34 06 76.

1. Obligatoire

Coordonnées

1. Votre nom :

Entrez votre réponse

REMP LISSEZ !

Traitement de votre demande :

France Assos Santé
La voix des usagers
Normandie

(dans un délais de 10 jours)

Demande refusée : vous recevrez un mail explicatif.

Demande validée

Réception d'un mail de confirmation de préinscription avec :

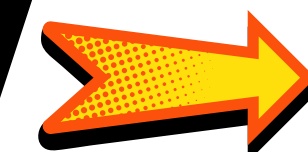
- Le lien vers **votre espace participant**.

SUPER!

CLIQUEZ ici pour retrouver les journées RU en CDU.

5

MODALITÉS NOTE DE FRAIS



5

MODALITÉS : NOTE DE FRAIS

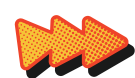
Déplacements

★ Transport en commun

Obligatoire

Sauf si absence de transport en commun ou un temps de trajet significativement plus long ou une situation personnelle particulière.

★ Covoiturage



Lorsque c'est possible, nous vous mettons en lien avec les autres participants.

★ Véhicule personnel

Sur autorisation

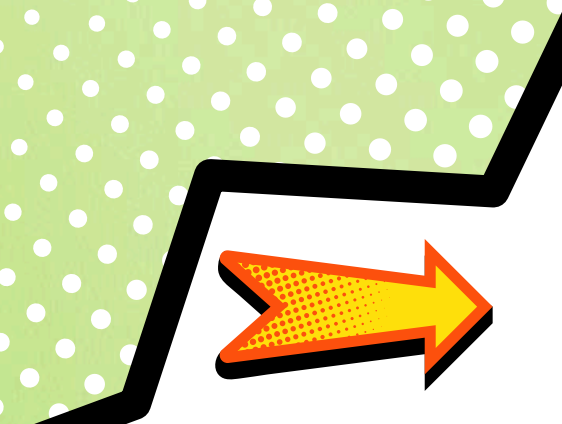
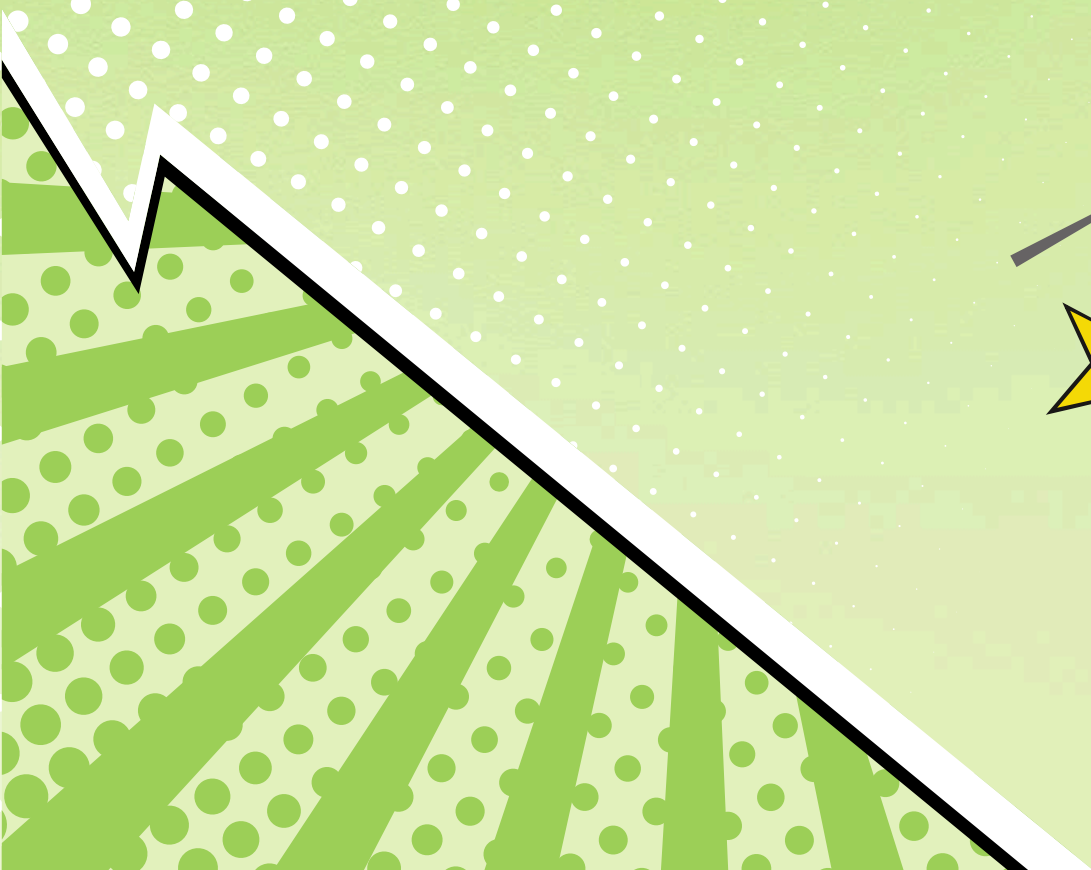
Si vous utilisez votre véhicule personnel, sans autorisation préalable de France Assos Santé Normandie, vous serez remboursé dans la limite du prix d'un aller-retour en train en seconde classe.

Autres frais

Vous retrouverez toutes les informations au verso de la note de frais.

EN SAVOIR PLUS !

Si ce n'est pas déjà fait, pensez à nous envoyer **votre RIB, votre permis, l'attestation d'assurance 2026** de votre voiture.





6

QUESTIONS



Je veux recevoir **mon lien vers mon « espace participant »** :

- Il faut en faire la demande à France Assos Santé Normandie (mpri.eur@france-assos-sante.org).

Faut-il fournir **les rapports d'activité des CDU à FAS Normandie** ?

- Non, ce n'est pas nécessaire.

Je veux **la fiche sur les sigles** :

- Disponible en cliquant ici.

Communication et diffusion des formations :

- 1 mois avant la session : envoi d'un mail aux associations et aux RU.
- 20 jours avant la session : relance.
- 15 jours avant la session : dernière relance auprès des RU.

Agenda (espace participant) :

- L'agenda est alimenté par FAS, mais il n'est pas possible à ce jour d'y intégrer soi-même des rendez-vous.



MERCI !

Votre correspondante formation :

Maëlle PRIEUR
mprieur@france-assos-sante.org
07 56 34 08 74